

C.	SITUAČNÍ VÝKRESY	PHX
C.1.	SITUACE ŠIRŠÍCH VZTAHŮ	1:4000
C.2.	SITUACE KATASTRÁLNÍ	1:1500
C.3.	SITUACE KOORDINAČNÍ	1:1000
C.4.	ZÁBOROVÝ ELABORÁT	1:500
C.5.	PŘÍČNÝ ŘEZ ZPEVNĚNOU PLOCHOU	1:50

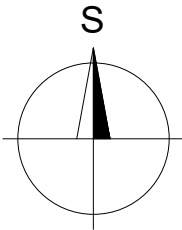
STUPEŇ:	DOKUMENTACE PRO PROVÁDĚNÍ STAVBY		DATUM:	04/2022
VYPRACOVAL:	ING. JAN HYLENKA	AUTORIZACE:	PARÉ:	
ZODP. PROJEKTANT:	ING. JAN HYLENKA			
GEN. PROJEKTANT:	STUDIO PHX S.R.O. ONDŘÍČKOVA 384/33, 130 00 PRAHA 3			
INVESTOR:	STŘEDNÍ ODBORNÉ UČILIŠTĚ SPORTOVNÍ 1135, 271 80 NOVÉ STRAŠECÍ			
PROJEKT:	CNC CENTRUM A SVÁŘEČSKÁ ŠKOLA V SOU NOVÉ STRAŠECÍ	OZN.:	C.	
ČÁST:	SITUAČNÍ VÝKRESY			

SITUACE ŠIRŠÍCH VZTAHŮ



LEGENDA SITUACE

- ŘEŠENÁ HALA Č. 5
- STŘEDNÍ ODBORNÉ UČILIŠTĚ
- SPORTOVNÍ 1135
- 271 80 NOVÉ STRAŠECÍ



±0,000 = 479,80 m n.m. / VÝŠKOVÝ SYSTÉM: BPV / SOUŘADNICOVÝ SYSTÉM: JTSK

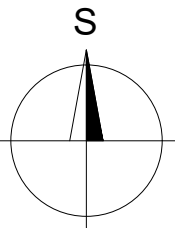
VYPRACOVAL:	ING. JAN HYLENKA	AUTORIZACE:	
ZODP. PROJEKTANT:	ING. JAN HYLENKA		
GEN. PROJEKTANT:	STUDIO PHX S.R.O. ONDŘÍČKOVA 384/33, 130 00 PRAHA 3		
INVESTOR:	STŘEDNÍ ODBORNÉ UČILIŠTĚ SPORTOVNÍ 1135, 271 80 NOVÉ STRAŠECÍ		
PROJEKT:	CNC CENTRUM A SVÁŘEČSKÁ ŠKOLA V SOU NOVÉ STRAŠECÍ		
STUPEŇ:	DOKUMENTACE PRO PROVÁDĚNÍ STAVBY	DATUM:	03/2022
ČÁST:	C. SITUAČNÍ VÝKRESY	FORMÁT:	A3
VÝKRES:	SITUACE ŠIRŠÍCH VZTAHŮ	MĚŘÍTKO: 1:4000	ČÍSLO: C.1

SITUACE KATASTRÁLNÍ



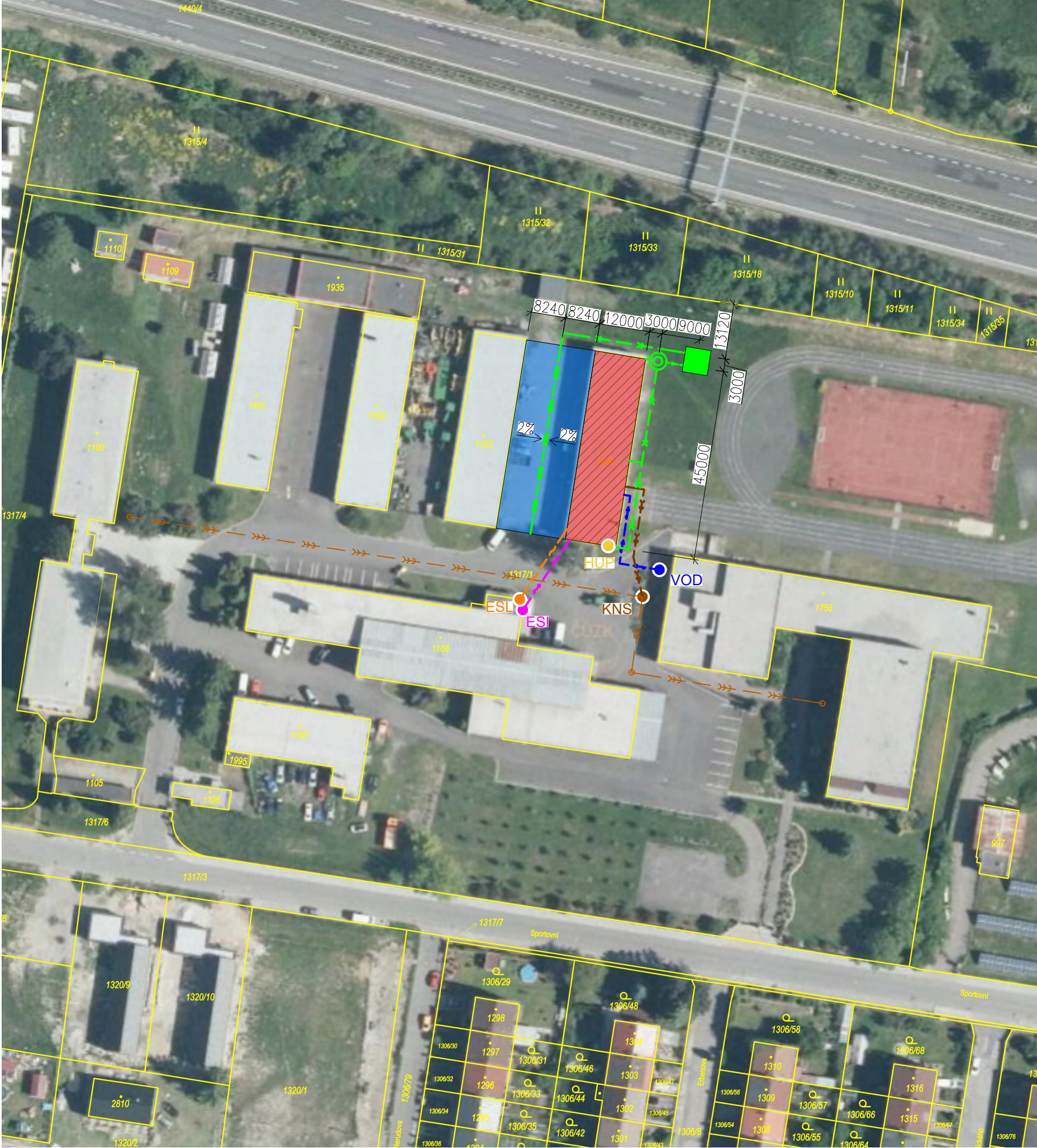
LEGENDA SITUAČE

HALA Č. 5 – STŘEDNÍ ODBORNÉ UČILIŠTĚ
PARCELNÍ ČÍSLO: ST. 1104
OBEC: NOVÉ STRAŠECÍ [542164]
KATASTRÁLNÍ ÚZEMÍ: NOVÉ STRAŠECÍ [706744]
ČÍSLO LV: 1584
VÝMĚRA: 531 m²


$$\pm 0,000 = 479,80 \text{ m n.m.} / \text{VÝŠKOVÝ SYSTÉM: BPV} / \text{SOUŘADNICOVÝ SYSTÉM: JTSK}$$

VYPRACOVAL:	ING. JAN HYLENKA	AUTORIZACE:	
ZODP. PROJEKTANT:	ING. JAN HYLENKA		
GEN. PROJEKTANT:	STUDIO PHX S.R.O. ONDŘÍČKOVA 384/33, 130 00 PRAHA 3		
INVESTOR:	STŘEDNÍ ODBORNÉ UČILIŠTĚ SPORTOVNÍ 1135, 271 80 NOVÉ STRAŠECÍ		
PROJEKT:	CNC CENTRUM A SVÁŘEČSKÁ ŠKOLA V SOU NOVÉ STRAŠECÍ		
STUPEŇ:	DOKUMENTACE PRO PROVÁDĚNÍ STAVBY	DATUM:	03/2022
ČÁST:	C. SITUAČNÍ VÝKRESY	FORMÁT:	A3
VÝKRES:	SITUACE KATASTRÁLNÍ	MĚŘITKO: 1:1500	ČÍSLO: C.2

SITUACE KOORDINAČNÍ



LEGENDA OBJEKTŮ

- CNC CENTRUM A SVÁŘEČSKÁ ŠKOLA
- ZPEVNĚNÁ PLOCHA
- ODVODŇOVACÍ ŽLAB
- AKUMULAČNÍ NÁDRŽ NA DEŠŤOVOU VODU
- VSAKOVACÍ BLOK NA DEŠŤOVOU VODU

531m²
747m²

LEGENDA STÁVAJÍCÍCH SÍTÍ

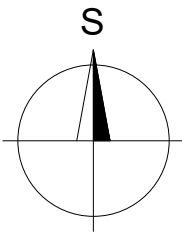
- KANALIZACE JEDNOTNÁ AREÁLOVÁ KT DN250

LEGENDA NAVRHOVANÝCH SÍTÍ

- KANALIZACE SPLAŠKOVÁ
- KANALIZACE DEŠŤOVÁ
- VODOVOD PITNÝ
- SILNOPROUDÉ EL. VEDENÍ
- SLABOPROUDÉ EL. VEDENÍ

LEGENDA PŘÍPOJNÝCH BODŮ

- KNS NAPOJOVACÍ BOD KANALIZACE SPLAŠKOVÉ
- VOD NAPOJOVACÍ BOD VODOVODU
- ESI NAPOJOVACÍ BOD SILNOPROUDU
- ESL NAPOJOVACÍ BOD SLABOPROUDU
- HUP HLAVNÍ UZÁVĚŘ PLYNU



±0,000 = 479,80 m n.m. / VÝŠKOVÝ SYSTÉM: BPV / SOUŘADNICOVÝ SYSTÉM: JTSK

VYPRACOVAL:	ING. JAN HYLENKA	AUTORIZACE:	
ZODP. PROJEKTANT:	ING. JAN HYLENKA		
GEN. PROJEKTANT:	STUDIO PHX S.R.O. ONDŘÍČKOVA 384/33, 130 00 PRAHA 3		
INVESTOR:	STŘEDNÍ ODBORNÉ UČILIŠTĚ SPORTOVNÍ 1135, 271 80 NOVÉ STRAŠECÍ		
PROJEKT:	CNC CENTRUM A SVÁŘEČSKÁ ŠKOLA V SOU NOVÉ STRAŠECÍ		
STUPEŇ:	DOKUMENTACE PRO PROVÁDĚNÍ STAVBY	DATUM:	03/2022
ČÁST:	C. SITUACNÍ VÝKRESY	FORMÁT:	A3
VÝKRES:	SITUACE KOORDINAČNÍ	MĚRÍTKO:	1:1000
		ČÍSLO:	C.3

ZÁBOROVÝ ELABORÁT



LEGENDA ZÁBORU

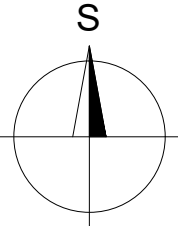
- ŘEŠENÁ HALA Č. 5, PARC. Č. ST. 1104, KAT. ÚZ. NOVÉ STRAŠECÍ
– ZASTAVĚNÁ PLOCHA A NÁDVOŘÍ, OBJEKT OBČANSKÉ VYBAVENOSTI BEZ Č.P.
- DOČASNÝ ZÁBOR, PARC. Č. 1317/1, KAT. ÚZ. NOVÉ STRAŠECÍ
– OSTATNÍ PLOCHA, MANIPULAČNÍ PLOCHA
- HRANICE DOTČENÉHO ÚZEMÍ

POZNÁMKA

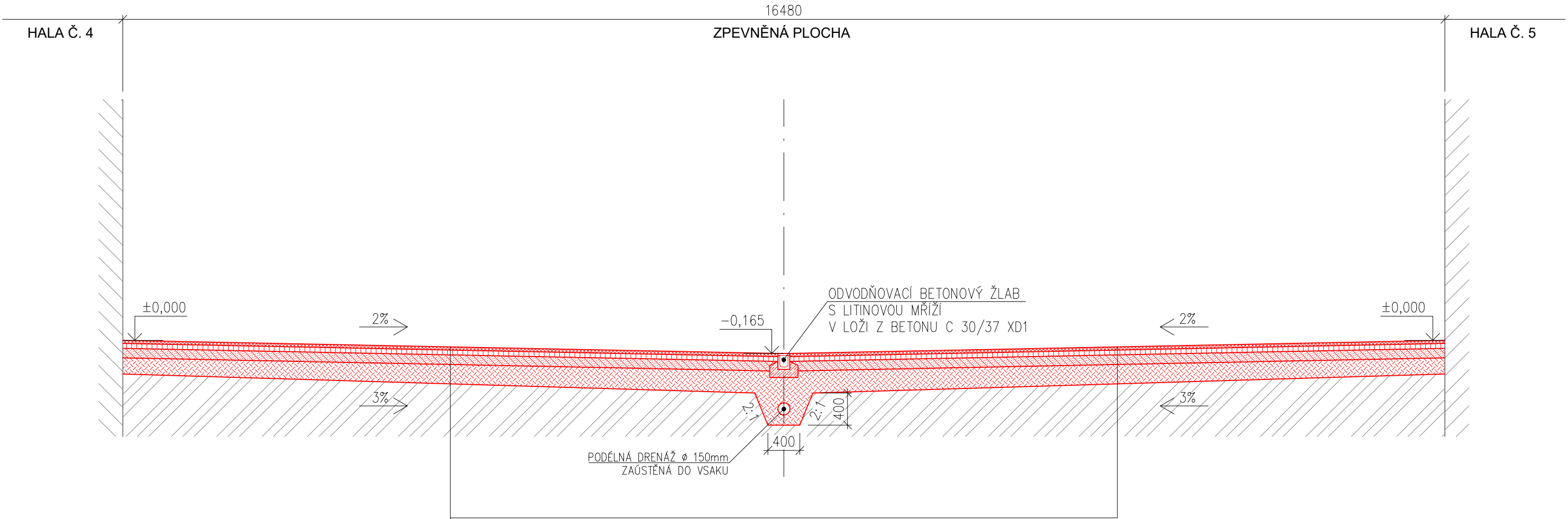
DOTČENÉ POZEMKY JSOU VE VLASTNICTVÍ STŘEDOČESKÉHO KRAJE A SVĚŘENY DO HOSPODAŘENÍ STŘEDNÍMU ODBORNÉMU UČILIŠTI NOVÉ STRAŠECÍ = INVESTOR

±0,000 = 479,80 m n.m. / VÝŠKOVÝ SYSTÉM: BPV / SOUŘADNICOVÝ SYSTÉM: JTSK

VYPRACOVAL: ING. JAN HYLENKA		AUTORIZACE:	
ZODP. PROJEKTANT: ING. JAN HYLENKA			
GEN. PROJEKTANT: STUDIO PHX S.R.O. ONDŘÍČKOVA 384/33, 130 00 PRAHA 3			
INVESTOR: STŘEDNÍ ODBORNÉ UČILIŠTĚ SPORTOVNÍ 1135, 271 80 NOVÉ STRAŠECÍ			
PROJEKT: CNC CENTRUM A SVÁŘEČSKÁ ŠKOLA V SOU NOVÉ STRAŠECÍ			
STUPEŇ:	DOKUMENTACE PRO PROVÁDĚNÍ STAVBY	DATUM:	03/2022
ČÁST:	C. SITUAČNÍ VÝKRESY	FORMÁT:	A3
VÝKRES:	ZÁBOROVÝ ELABORÁT	MĚŘITKO: 1:500	ČÍSLO: C.4



PŘÍČNÝ ŘEZ ZPEVNĚNOU PLOCHOU



KONSTRUKCE VOZOVKY D1-N-6-V-PIII

ASFALTOVÝ BETON PRO OBRUSNÉ VRSTVY	AC011	40 mm	ČSN EN 13108-1
POSTŘÍK SPOJOVACÍ EMULZÍ	PS, E	0,5 kg/m ²	ČSN 73 6129
ASFALTOVÝ BETON PRO PODKLADNÍ VRSTVY	ACP16+	60 mm	ČSN EN 13108-1
POSTŘÍK INFILTRAČNÍ	PI	2,0 kg/m ²	ČSN 73 6129
KAMENIVO S CEMENTEM	SC C _{8/10}	120 mm	ČSN 73 6124
ŠTĚRKODRŤ	ŠD _B	200 mm	ČSN 73 6126
	CELKEM	420 mm	

±0,000 = 479,80 m n.m. / VÝŠKOVÝ SYSTÉM: BPV / SOUŘADNICOVÝ SYSTÉM: JTSK			
VYPRACOVAL: ING. JAN HYLENKA		AUTORIZACE:	
ZODP. PROJEKTANT: ING. JAN HYLENKA			
GEN. PROJEKTANT: STUDIO PHX S.R.O. ONDŘÍČKOVA 384/33, 130 00 PRAHA 3			
INVESTOR: STŘEDNÍ ODBORNÉ UČILIŠTĚ SPORTOVNÍ 1135, 271 80 NOVÉ STRAŠECÍ			
PROJEKT: CNC CENTRUM A SVÁŘEČSKÁ ŠKOLA V SOU NOVÉ STRAŠECÍ			
STUPEŇ:	DOKUMENTACE PRO PROVÁDĚNÍ STAVBY	DATUM:	03/2022
ČÁST:	C. SITUAČNÍ VÝKRESY	FORMÁT:	A3
VÝKRES:	PŘÍČNÝ ŘEZ ZPEVNĚNOU PLOCHOU	MĚŘÍTKO:	1:50
		ČÍSLO:	C.5